



Hochschulallianz  
Ruhr



# Ankommen, durchstarten, bleiben.

Das Ruhrgebiet – eine Region, die den Wandel lebt und Talente braucht. Im Herzen Europas, inmitten von 53 Städten, studierst du praxisnah, international und zukunftsorientiert. Hier ist deine Karriere zum Greifen nah.



# Metropole Ruhr





# Inhalt

<b>Intro</b>	<b>06</b>
Zukunft studieren. Karriere starten. In der Metropole Ruhr.	
<b>Kapitel 01</b>	<b>08</b>
Karrieremöglichkeiten im Ruhrgebiet	
<b>Kapitel 02</b>	<b>12</b>
Warum dem Ruhrgebiet das kommende Jahrzehnt gehört	
<b>Kapitel 03</b>	<b>16</b>
Die drei Hochschulen in Bochum, Dortmund und Gelsenkirchen	
<b>Kapitel 04</b>	<b>20</b>
Die Vielfalt des Ruhrgebiets – 53 Städte, eine Metropole	
<b>Kapitel 05</b>	<b>26</b>
Freizeit, Sport und studentische Angebote der Hochschulen	
<b>Kapitel 06</b>	<b>30</b>
Ideale Lage für Reisen in Deutschland und Europa	
<b>Impressum</b>	<b>34</b>
Die Hochschulallianz Ruhr	

# Zukunft studieren. Karriere starten. In der Metropole Ruhr.

Willkommen im Ruhrgebiet – einem der spannendsten Transformationsräume Europas.

Wo einst Schwerindustrie war, entstehen Innovationen. Hier verbinden sich Wissenschaft, Wirtschaft und Praxis zu einem Karrieresprungbrett für Menschen aus der ganzen Welt.



Die Region ist im Aufbruch: Sie bedeutet traditionsreiche Industrie und Zukunftsorientierung zugleich. Mit forschungsstarken Hochschulen, einer exzellenten Vernetzung zwischen Wissenschaft und Wirtschaft und einer hohen Nachfrage nach qualifizierten Fachkräften bietet die Region ideale Perspektiven – für heute und für morgen.



# Die Metropole Ruhr entwickelt sich zur prägenden Region von morgen.



Die Metropole Ruhr ist eine der dynamischsten Hochschul- und Innovationsregionen. An der Hochschule Bochum, der Fachhochschule Dortmund und an der Westfälischen Hochschule studierst du berufsbezogen, interdisziplinär und mitten in einer Metropole im Wandel.

Drei forschungsstarke Hochschulen, ein enges Netzwerk aus Industrie, Mittelstand und Wissenschaft sowie zahlreiche Reallabore und Start-ups bieten dir mehr als nur Theorie.

Schon während des Studiums bekommst du hier direkten Zugang zu spannenden Projekten, wertvollen Kontakten und echten Karrierechancen.

Das Ruhrgebiet bildet nicht nur aus, sondern bindet und fördert Talente. Studiere an einem Ort, wo Ideen wachsen, Netzwerke stark sind und berufliche Perspektiven direkt vor der Tür liegen. Denn wer hier studiert, wird gebraucht.



# Wo Studium zur Karriere wird



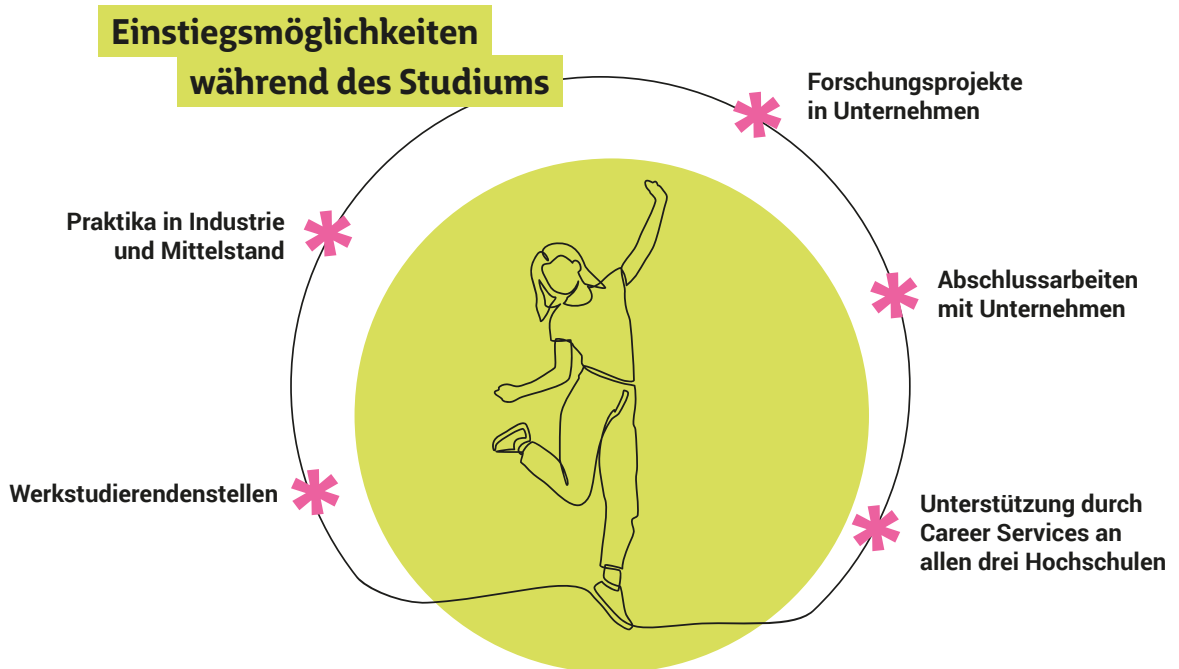
Im Ruhrgebiet liegen Hochschule,  
Unternehmen und Chancen nah  
beieinander. Wer hier studiert, findet  
Praktika, Werkstudierendenstellen und  
den Berufseinstieg direkt vor der Tür.  
Vom Start-up bis zum Weltkonzern  
– die Karrieremöglichkeiten sind  
vielfältig und international.



# Studieren, wo Zukunft gemacht wird – Karrieren im Ruhrgebiet

Mit einer einzigartigen Mischung aus Traditionsunternehmen, Mittelstand und Start-ups gehört das Ruhrgebiet zu den wirtschaftlich starken Regionen Europas. Für Studierende bietet es ideale Karriere-chancen und das direkt vor Ort.

Sammele bereits im Studium wertvolle Praxiserfahrungen: Dank der engen Zusammenarbeit zwischen Hochschulen und Unternehmen sowie praxisorientierter Lehre ergeben sich frühzeitig Kontakte zur Wirtschaft. So entstehen schon vor dem Abschluss berufliche Einstiegsmöglichkeiten, und das Studium ist praxisnah statt rein theoretisch.



# Wer hier studiert, kann hier bleiben und gestalten



Die Metropolregion ist Heimat von mehr als 150.000 Unternehmen – darunter Global Player wie RWE, Evonik, Thyssenkrupp oder Volkswagen Infotainment, aber auch zahlreicher spezialisierter Mittelständler. Gleichzeitig wächst eine lebendige Start-up-Szene insbesondere in den Bereichen IT, Green Tech und Mobilität.

Auch international bist du hier gut aufgestellt: Viele Unternehmen suchen gezielt nach internationalen Fachkräften, besonders in Ingenieurwissenschaften, IT und Wirtschaft. Das erleichtert den Einstieg und die Aussichten auf deinen Karriereweg in Deutschland.

Kurz gesagt: Das Ruhrgebiet bietet nicht nur ein Studium mit Praxisbezug, sondern echte berufliche Perspektiven.



~ **1.900** Start-ups in NRW\*

▲ **150.000 +** Unternehmen in der Region

~ **2.300** Start-up Neugründungen in NRW seit 2020\*

\* <https://www.wirtschaft.nrw/nrw-startup-reports>

**Region im Wandel.  
Region mit Zukunft.**



Das Ruhrgebiet hat sich neu erfunden  
– vom Industrieherz Deutschlands zum  
Zentrum für innovative Entwicklungen.  
Hier trifft Erfahrung auf Erneuerung,  
Industriegeschichte auf  
Zukunftstechnologien.



# Tradition trifft Transformation – das Ruhrgebiet als Zukunftsregion

Das Ruhrgebiet gehört zu den Vorreitern im Strukturwandel. Wo früher Zechen und Stahlwerke das Bild prägten, entstehen heute Reallabore, Forschungszentren und nachhaltige Industrieprojekte. Diese Erneuerung ist nicht nur sichtbar – sie ist gelebte Realität.

Gerade diese Erfahrung macht das Ruhrgebiet zu einer echten Zukunftsregion: Es kennt Veränderung und nutzt sie als Chance zur Entwicklung. Hochschulen, Unternehmen und Kommunen arbeiten eng zusammen, um in Energie, Mobilität, Digitalisierung und Stadtentwicklung neue Wege zu gehen.





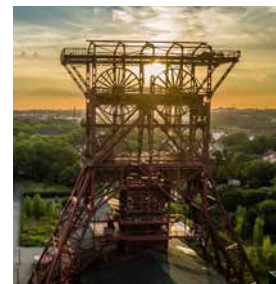
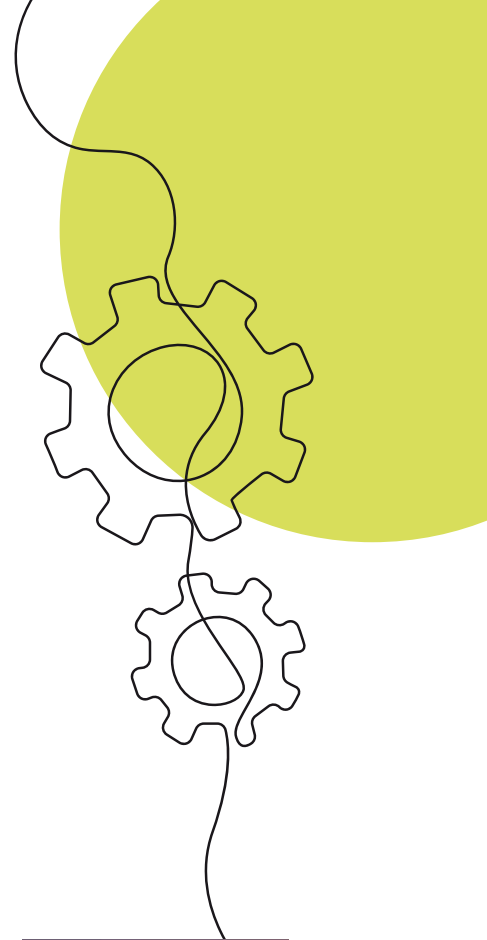
Start-ups und Tech-Communities profitieren von der Offenheit und dem Pioniergeist der Region. In NRW entstehen jährlich über 8.000 Start-ups – viele davon in der Metropole Ruhr. Zahlreiche Förderprogramme und Innovationszentren helfen bei der Realisierung.

Gleichzeitig haben viele Unternehmen ihre Wurzeln in der Industrie und treiben nun aktiv die Transformation voran.

Ob Thyssenkrupp mit grünem Stahl, RWE mit der Energiewende oder E.ON mit Smart-City-Lösungen: Aus dem Ruhrgebiet gehen Impulse weit über die Region hinaus.

Auch kulturell wird Transformation erlebbar – etwa auf der Route der Industriekultur, wo ehemalige Industrieanlagen heute Orte für Kunst, Wissenschaft und Austausch sind.

Das Ruhrgebiet ist bereit für die Zukunft – und braucht junge, internationale Talente, die diesen Weg mitgestalten. Mit einem Studium hier wirst du Teil einer Region, die Wandel nicht nur kann, sondern will.





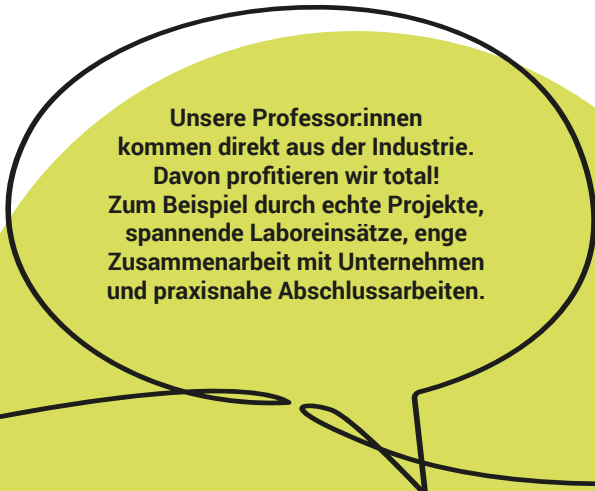
# Praxisnah studieren. Exzellent vernetzt.

Die Hochschule Bochum, die Fachhochschule Dortmund und die Westfälische Hochschule stehen für praxisnahes Studieren, persönliche Betreuung und beste Perspektiven. Ihre enge Zusammenarbeit mit Unternehmen und gemeinsame Projekte z. B. im Netzwerk ruhrvalley machen den Unterschied – für Studium und Karriere.

# Drei Hochschulen, ein Ziel: Dein Erfolg

Im Ruhrgebiet erwarten dich drei forschungsstarke Hochschulen für angewandte Wissenschaften – jede mit eigenem Profil, aber einem gemeinsamen Anspruch: Dir ein anwendungsorientiertes Studium mit echten Zukunftschancen zu bieten.

Die Hochschule Bochum, die Fachhochschule Dortmund und die Westfälische Hochschule stehen für exzellente Lehre, individuelle Betreuung und starke Vernetzung mit Unternehmen. Ihre Studiengänge sind auf die Anforderungen des Arbeitsmarktes zugeschnitten – von Technik und IT über Wirtschaft bis hin zu Design, Architektur und Gesundheit & Sozialem.



**Unsere Professor:innen  
kommen direkt aus der Industrie.  
Davon profitieren wir total!  
Zum Beispiel durch echte Projekte,  
spannende Laboreinsätze, enge  
Zusammenarbeit mit Unternehmen  
und praxisnahe Abschlussarbeiten.**



Auch international sind die drei Hochschulen gut aufgestellt: Mit englischsprachigen Studienangeboten, Austauschprogrammen, internationalen Partnerhochschulen und Welcome-Services für Studierende aus aller Welt.

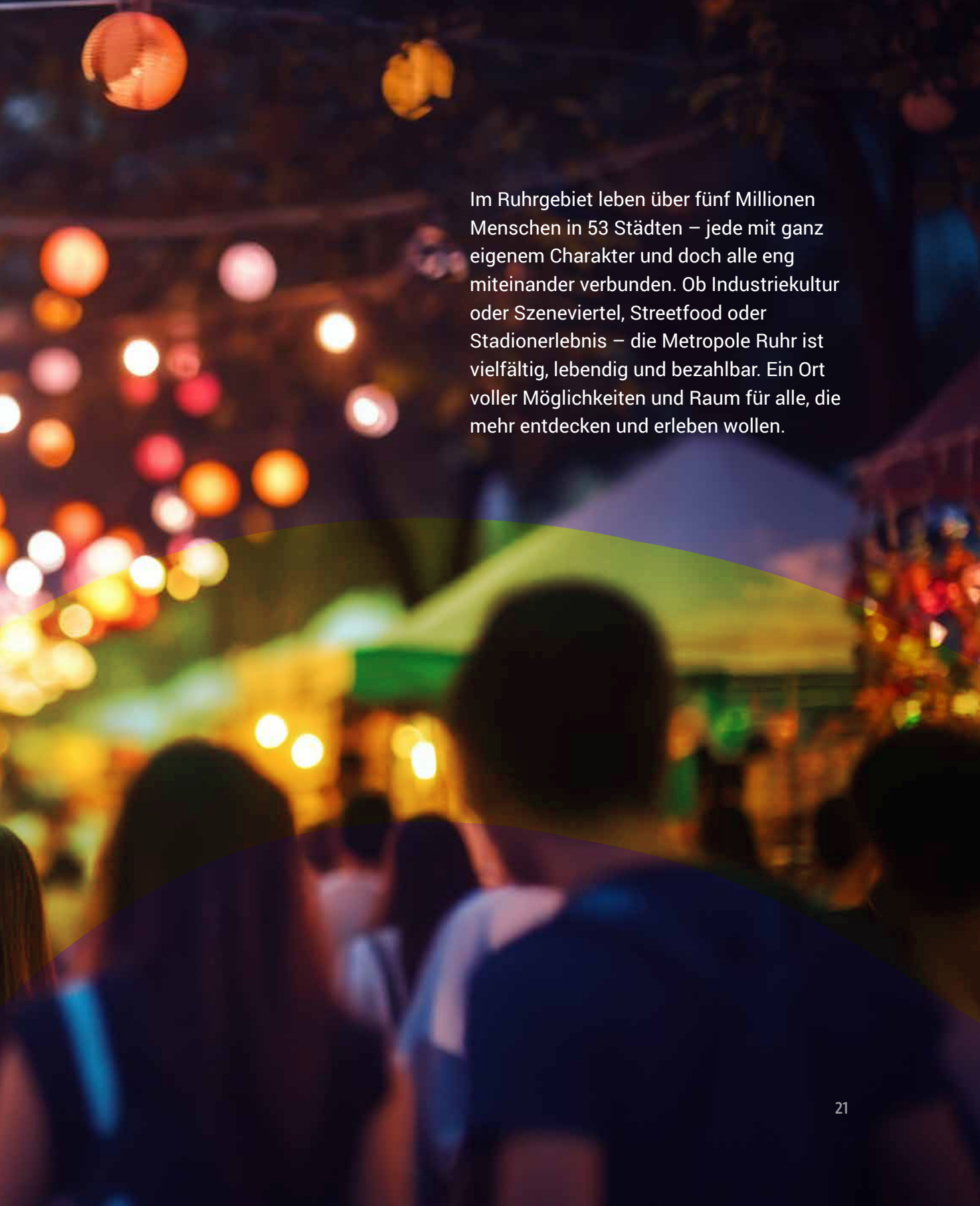
Im gemeinsamen Innovationsnetzwerk Ruhrvalley arbeiten alle drei Hochschulen an Themen wie nachhaltige Mobilität, Digitalisierung und Energietechnologien – gemeinsam mit über 50 Partnern aus Wirtschaft und Forschung. Reallabore, Start-up-Förderung und anwendungsnahe Forschung machen das Revier zu einem richtungsweisenden Hochschulstandort.

Kurze Wege, individuelle Unterstützung, praxisnahes Lernen und ein direkter Draht zur Arbeitswelt machen das Studium so attraktiv. Studiere im Ruhrgebiet und sei bestens vernetzt und optimal vorbereitet auf den Berufseinstieg.



A vibrant night festival scene with colorful lanterns and a crowd of people. The background is filled with warm, glowing lights in shades of orange, yellow, and red, creating a bokeh effect. In the foreground, the back of a man's head and shoulders is visible, looking towards the festival. To his right, the back of a woman's head and shoulders is also visible. The overall atmosphere is festive and lively.

**Eine ganze Region  
voller Möglichkeiten.**



Im Ruhrgebiet leben über fünf Millionen Menschen in 53 Städten – jede mit ganz eigenem Charakter und doch alle eng miteinander verbunden. Ob Industriekultur oder Szeneviertel, Streetfood oder Stadionerlebnis – die Metropole Ruhr ist vielfältig, lebendig und bezahlbar. Ein Ort voller Möglichkeiten und Raum für alle, die mehr entdecken und erleben wollen.

# 53 Städte, ein Lebensgefühl: Willkommen in der Metropole Ruhr

Das Ruhrgebiet ist keine Stadt – es ist eine Metropole mit 53 Städten. Jede davon bringt ihren eigenen Stil, ihre Geschichte und ihre Szenen mit. Gemeinsam bilden sie eine der größten und lebendigsten Regionen Europas: über fünf Millionen Menschen, vielfältige Kulturen, kurze Wege und ein beeindruckender Mix aus urbanem Leben, Natur und Geschichte.

Ob Bochum, Dortmund oder Gelsenkirchen – überall findest du spannende Orte zum Leben, Lernen und Entdecken. Heute Vorlesung in Dortmund, morgen ein Konzert in Essen. Das gut ausgebaute Nahverkehrsnetz ermöglicht dir, schnell von einer Stadt in die nächste zu kommen – und das ganz einfach.



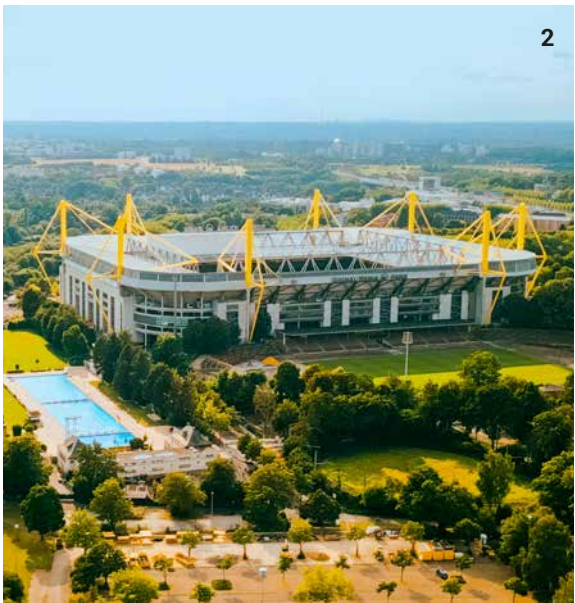


1 Cranger Kirmes

2 Die Ruhr

3 Zeche Zollverein

4 Musical Starlight Express



1 Halde Haniel

2 Borussia Dortmund

Das Ruhrgebiet steht für gelebte Vielfalt. Menschen aus über 170 Nationen leben hier zusammen. Diese Offenheit prägt auch den Alltag an den Hochschulen. Durch Wohnheime oder studentische Initiativen finden internationale Studierende schnell Anschluss.

Lebenswert ist es hier auch ganz praktisch: Im Vergleich zu vielen anderen Regionen in Deutschland sind die Lebenshaltungskosten moderat, vor allem die Mieten. So bleibt mehr Spielraum für Freizeit, Kultur und Reisen.

Und davon gibt es hier mehr als genug: Szeneviertel wie das Kreuzviertel in Dortmund, Ehrenfeld oder das Bermudadreieck in Bochum laden zum Entdecken ein. Aus stillgelegten Industrieanlagen wurden Parks, Museen oder Clubs und machen Geschichte erlebbar.

Das Ruhrgebiet überrascht, begeistert und gibt Raum zum Ankommen. Egal, ob Fußballfan, Museumsliebhaber:in oder Naturliebhaber:in, hier findet jede:r eine eigene Nische und eine Gemeinschaft, die verbindet.



3 Currywurst

*Die Currywurst gehört  
ins Revier. Alles andere  
is' Mumpitz!*

Spätestens seit den 1950er-Jahren gehört die Currywurst zur Imbisskultur im Ruhrgebiet – für viele ein Symbol der bodenständigen Alltagskultur. Bis heute streiten Berlin und das Ruhrgebiet um ihren Ursprung. Klar ist: Beide Regionen haben die Currywurst geprägt, aber bei uns ist sie besser.



**Dein Leben neben  
dem Studium.**



Im Ruhrgebiet gibt es Freizeitangebote für jeden Geschmack. Ob Breitensport, besondere Erlebnisse oder mitreißender Bundesliga-Fußball, hier kommt niemand zu kurz. Auch die Hochschulen tragen dazu bei und bieten eine Vielzahl an Sportkursen, kulturellen Veranstaltungen und weiteren Extras, die das Studentenleben bereichern.

# Sportlich, kulturell, engagiert – so wird dein Studium lebendig

Die Region bietet dir ein abwechslungsreiches Freizeitangebot. Wenn du gerne joggst, kletterst, schwimmst oder Yoga machst, findest du an den Hochschulen in Bochum, Dortmund und an der Westfälischen Hochschule ein vielfältiges Kursprogramm sowie moderne Sportanlagen. Auch weniger alltägliche Aktivitäten wie Bouldern, Rudern oder Kitesurfen kannst du hier ausprobieren.

Für Fußballfans ist das Ruhrgebiet ein echtes Highlight. Drei Bundesliga-Clubs – Borussia Dortmund, der VfL Bochum und der FC Schalke 04 – sorgen für spannende Spiele und eine mitreißende Fußballkultur. Viele Studierende erleben die Spiele live im Stadion mit vergünstigten Tickets oder verfolgen sie gemeinsam bei Public-Viewing-Veranstaltungen.

Neben Sport gibt es ein breites kulturelles Programm: Theater, Konzerte, Festivals und studentische Initiativen schaffen

zahlreiche Möglichkeiten, sich zu engagieren, Neues zu entdecken und mit anderen in Kontakt zu kommen. Darüber hinaus halten die Hochschulen besondere Angebote für Studierende bereit. Mit ermäßigten Eintrittskarten, kreativen Workshops und Veranstaltungen rund um Karriere und Vernetzung wird dein studentisches Leben noch vielfältiger.



In der Freizeit lässt sich im Ruhrgebiet die Natur genießen: Über 100 Seen, zahlreiche Parks und das grüne Umland laden zu Ausflügen und Erholung ein. Ob ein Radausflug entlang der Ruhr oder ein entspannter Tag am Baldeneysee – hier kannst du nach der Uni den Kopf frei bekommen.

Das Ruhrgebiet verbindet urbanes Leben mit viel Grün und einem starken Gemeinschaftsgefühl. So wird dein Studium nicht nur erfolgreich, sondern auch unvergesslich.

~ **5,1 Mio.**

Einwohner:innen



**53** Städte

~ **600.000**

Studierende in NRW



**3**

Bundesliga-Clubs:  
Borussia Dortmund,  
FC Schalke 04,  
VfL Bochum

▲ **170+**

Nationen





# **Mitten drin in Deutschland – und ganz nah an Europa.**

Das Ruhrgebiet liegt verkehrsgünstig im Herzen Europas. Mit dem Semesterticket reist du kostenlos durch ganz NRW und oft auch deutschlandweit – perfekt, um Städte, Natur und Kultur zu entdecken. Auch spannende Metropolen wie Amsterdam, Brüssel oder Paris sind nur wenige Stunden entfernt.



# Von hier aus die Welt entdecken – bequem, günstig, schnell

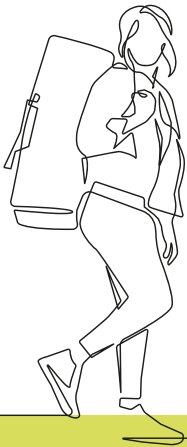
Das Ruhrgebiet bietet dir nicht nur ein spannendes Studium und vielfältige Freizeitmöglichkeiten – auch als Ausgangspunkt für Reisen ist die Region ideal. Dank eines der besten Nahverkehrssysteme Europas bist du bestens angebunden: Mit dem Semesterticket kannst du kostenlos im gesamten NRW-Gebiet fahren und oft auch in andere Bundesländer. So erreichst du wichtige Städte wie Düsseldorf, Köln, Münster oder Essen ganz einfach.

Für längere Reisen startest du an gut erreichbaren Bahnhöfen wie Dortmund Hauptbahnhof oder Essen Hauptbahnhof. In nur ca. 1,5 bis 3 Stunden bist du in Metropolen wie Berlin, Hamburg oder München. Auch internationale Ziele sind leicht erreichbar. Von Düsseldorf Airport fliegen Direktverbindungen zu europäischen Hauptstädten und beliebten Urlaubszielen.



Auch das eigene NRW bietet zahlreiche Highlights: Die Naturparks Sauerland und Eifel sind mit dem Zug gut erreichbar, ebenso wie die Rheinschifffahrt oder das UNESCO-Welterbe Zeche Zollverein.

Mit der Metropole Ruhr als Ausgangspunkt stehen dir ganz Deutschland und Europa offen – perfekt für internationale Studierende, die mehr erleben und entdecken wollen.



*„Das Ruhrgebiet ist ein schöner Ort. Es kann in Bezug auf die Lebenshaltungskosten und die Nähe zu Großstädten sehr vorteilhaft und sinnvoll sein. Man kann mehr reisen, man kann mehr entdecken!“*

– Rangga Dewata Putra  
Maschinenbau-Student  
Originalsprache: Englisch



### **Das Semesterticket macht dich mobil:**

Damit kannst du nicht nur jeden Tag zur Hochschule fahren, sondern auch kostengünstig neue Orte erkunden, Freundschaften knüpfen und deine Freizeit vielfältig gestalten.

## **Beliebte Ausflugsziele mit dem Zug von hier aus sind zum Beispiel:**

-  **4:00 Std. → Amsterdam**  
Die Stadt der Grachten, Museen und lebendigen Kultur.
-  **3:00 Std. → Brüssel**  
EU-Hauptstadt mit Geschichte und multikulturellem Flair.
-  **4:00 Std. → Paris**  
Weltstadt der Mode, Kunst und Gastronomie – bequem mit dem Thalys erreichbar.

# Impressum

Die Hochschulallianz Ruhr ist der Verbund der drei großen Hochschulen für angewandte Wissenschaften der Metropole Ruhr. Die Hochschule Bochum, die Fachhochschule Dortmund und die Westfälische Hochschule arbeiten in

den Bereichen Forschung, Lehre und Transfer eng zusammen, um Innovationen voranzutreiben und Lehrende, Studierende, Kommunen, Unternehmen sowie die Entwicklung der Region zu begleiten.



Foto HS BO: © Jörg Hempel  
Foto FH DO: © Fachhochschule Dortmund / Mike Henning  
Foto WH: © Westfälische Hochschule Gelsenkirchen  
Foto Exzenterhaus: © Theresa Gosch

Weitere Fotos: stock.adobe.com und gettyimages.de

Icons: thenounproject.com

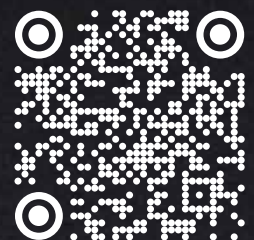


**Hier zählt,  
wer du bist,  
nicht woher  
du kommst.**

**Jetzt im Ruhrgebiet studieren!**

Entdecke die  
Hochschulen der  
Metropole Ruhr

[www.study-here.hochschulallianzruhr.de](http://www.study-here.hochschulallianzruhr.de)





Hochschulallianz Ruhr  
Bebelstraße 20  
44623 Herne

[www.hochschulallianz.ruhr](http://www.hochschulallianz.ruhr)

 **Hochschule Bochum**  
TECHNIK WIRTSCHAFT GESUNDHEIT

**Fachhochschule  
Dortmund**  
University of Applied Sciences and Arts

 **Westfälische  
Hochschule**  
Gelsenkirchen Bocholt Recklinghausen  
University of Applied Sciences

gefördert durch:

**STIFTUNG  
MERCATOR**